

## Láthair

## Tag. Ean

### Suímh le Cósta

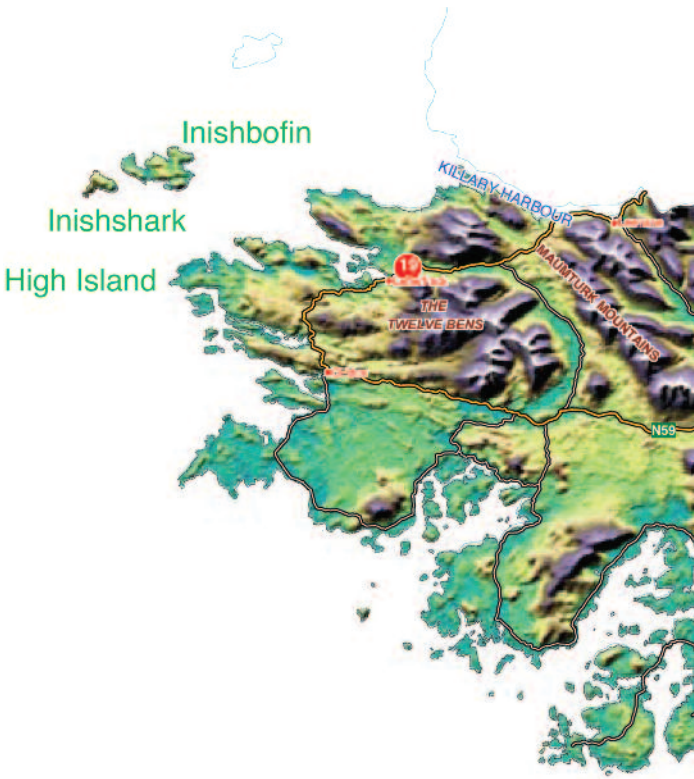
|   |   |                    |
|---|---|--------------------|
| 1 | <i>Ros an Mhíl</i>                        | L965258            |
| 2 | <i>Baile na hAbhann</i>                   | L999203            |
| 3 | <i>Bá Roisín</i>                          | M252230            |
| 4 | <i>Céibh Nimmo</i>                        | M301242            |
| 5 | <i>Loch a t'Sáile</i>                     | M310255            |
| 6 | <i>Bá Chill Chaimín</i>                   | M370210            |
| 7 | <i>Tamhain</i>                            | M300195            |
| 8 | <i>Trácht agus Trá Thrácht</i>            | M353141            |
| 9 | <i>Mionlach agus<br/>Gort an Chalaídh</i> | M285285<br>M290305 |

### SUÍMHI INTÍRE

|    |   |         |
|----|---|---------|
| 10 | <i>Loch Rostaff</i>                       | M250490 |
| 11 | <i>Turlach Béal Cláir</i>                 | M380495 |
| 12 | <i>Turlach Ráth Asáin</i>                 | M470198 |
| 13 | <i>Loch Riach</i>                         | M615155 |
| 14 | <i>Páirc Fhoraoise Phort Omna</i>         | M837037 |
| 15 | <i>Caladh an Tuair i mBeannchar</i>       | N005160 |
| 16 | <i>Caláí Abhainn an tSuca, Muiceanach</i> | M790505 |
| 17 | <i>Páirc an Chúil</i>                     | M040426 |
| 18 | <i>Leitir Creamha Rua</i>                 | M063368 |
| 19 | <i>Páirc Náisiúnta Chonamara</i>          | L720585 |

### SÉANADH

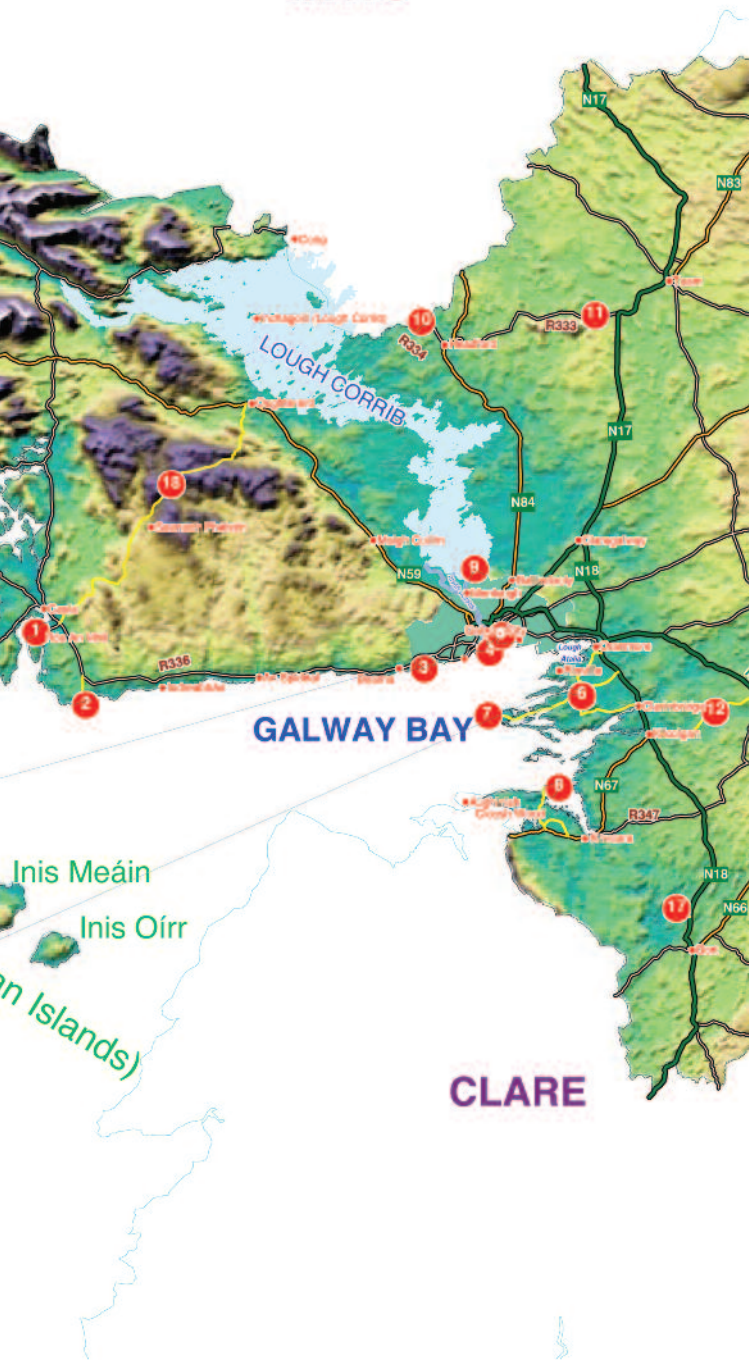
Níl sa leabhrán seo ach treoirleabhar agus ní fheidhmíonn sé ar aon bhealach mar chuireadh do dhuine ar bith chun dul isteach in aon cheann de na láthair atá liostaithe sa leabhrán seo. Fiú is gur tógadh gach cúram chun beachtas a chinntiú i dtiomsú an leabhrán seo ní fhéadfaidh na scríbhneoirí, an grúpa stiúrtha ná úinéirí na láthair liostaithe a bheith freagrach as botúin, dearmaid nó míchruinnis. Fuarthas an t-eolas ar fad le hintinn mhaith. Tá gach dliteanais ar chailteanas, díomá, faillí nó aon damáiste eile a dhéantar de bharr a bheith ag braith ar an t-eolas atá sa leabhrán seo, nó i gcás féimheacht nó leachtú aon eagraíocht, cuideachta, aonánach nó gnólacht nó i gcás aon eagraíocht, comhlacht, aonánach nó gnólacht a stopann ag trádáil, eisiata.



Inis Mór  
Oileáin Árann (Arann Islands)



# MAYO



## GALWAY BAY

## LOUGH CORRIB

Inis Meáin  
Inis Oírr  
(Aran Islands)

## CLARE

# ROSCOMMON



• Athleague

• Belleek

• Belleek

RIVER SUCK

• Belleek

N6

LOUGHREA

RIVER SHANNON

SLIEVE AUGHTY MOUNTAINS

LOUGH DERG